



MATIÈRE DE  
RÉSONANCE

Préparer les leaders à conduire leur équipe vers le vivant pour réussir le travail coopératif dans les organisations.

# Leader apprenant

Paris, Mercredi 6 juin 2018

## Qu'est-ce qu'un leader apprenant ?

Un leader apprenant acquiert une conscience de son développement à travers la maîtrise de ses postures et le choix de ses projets. Il sait observer le vivant qui s'élabore dans les inter-relations - personnelles et collectives - et faire face aux difficultés humaines. Il est le pilote de sa propre énergie et de son avenir et sait "lâcher prise" pour se mettre au service de l'intelligence collective.



# Comment grandir comme leader apprenant ?

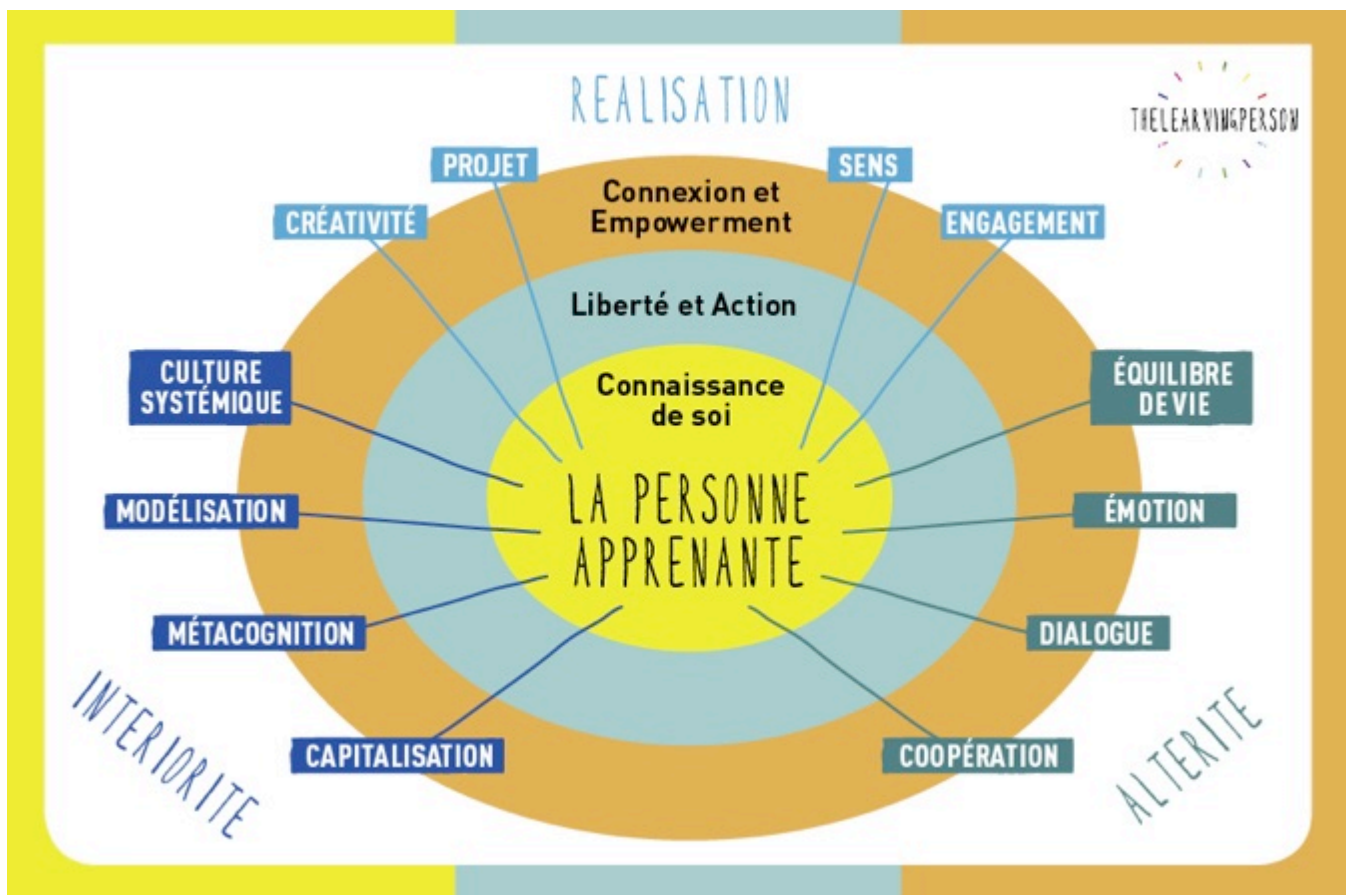
Trois axes de développement de la maîtrise personnelle caractérisent une Personne apprenante :

- l'intériorité, c'est-à-dire la conscience de ses propres forces et limites ;
- l'altérité, ou la capacité à interagir avec les autres ;
- la réalisation, ou compétence de mise en œuvre concrète et finalisée.

Le modèle de la Personne Apprenante est un cadre de travail pour explorer l'essentiel des formes possibles de maîtrise personnelle, choisir ses propres voies de progrès et accroître son discernement.

Créé par Etienne Collignon il y a une dizaine d'années, ce modèle est utilisé en formation et coaching avec des publics très divers - étudiants, jeunes professionnels, managers, entrepreneurs. Il est disponible sur le site...

<http://thelearningperson.com>



# Une journée pour

- Les **leaders** d'équipes, de projets, de réseaux, de dynamiques coopératives.
- Les **hauts potentiels, futurs dirigeants** des organisations vivant l'intelligence collective.
- Les **acteurs de transformation** dans l'organisation - formateurs, designers de processus apprenants, responsables de démarches d'innovation, RSE, développement durable.
- Les **consultants et coachs** ayant à accompagner des leaders dans des dynamiques coopératives.

## Le programme

### Matin

- Qu'est que "Apprendre" ?
- Se découvrir comme personne apprenante.
- Créer son propre espace de développement comme Personne apprenante.

### Après-midi

- Le leader apprenant, fondement de l'intelligence collective.
- Savoir découvrir l'autre comme personne apprenante.
- Adapter ses interactions pour soutenir le coopératif dans l'équipe et l'organisation.

## Les plus du programme

- La prise en main d'une méthode de pilotage de son propre développement, applicable à soi-même, et pouvant être transférée aisément à d'autres.
- Une réflexion bienveillante et la mise en mouvement dans l'entièreté des dimensions personnelles : tête, cœur, corps.
- La mise à disposition d'une méthode d'accompagnement du développement, avec tous droits d'utilisation dans d'autres contextes.

## La pédagogie

- Pratique d'auto-évaluation sur le modèle de la personne apprenante avec un jeu de cartes remis à chacun.
- Enrichissement des perceptions individuelles par le feedback des participants.
- Mise en mouvement des intelligences multiples - cognitives, corporelles, émotionnelles.
- Expérimentation de dynamique d'équipe et analyse des postures individuelles et collectives.
- Mise en main du Learning contract comme outil de pilotage personnel de son apprenance.
- Document « Mémoire de l'atelier » produit dans le mois suivant.

## Témoignages

- *Envie d'agir, de mettre en pratique, de réfléchir sur les cadres.*
- *J'ai repéré mes zones d'apprenance, mes besoins, mes envies.*
- *J'ai découvert des ouvertures, rencontré mes freins et mes blocages sur mon projet personnel et professionnel.*
- *J'ai apprécié l'alternance d'ateliers, d'échanges en binômes.*
- *Envie d'aller plus loin, de poursuivre mon cheminement en maîtrise personnelle.*
- *J'ai des pistes d'action concrètes pour avancer.*
- *C'est un modèle à réutiliser, j'ai apprécié l'intégration du dialogue dans le processus d'apprenance.*
- *Cela me donne envie de partager largement ce modèle pour que les participants des équipes que j'anime disposent d'une boussole de pilotage de leur apprenance.*

### Etienne Collignon

Enseignant en ingénierie éducative et coach certifié. Créateur de l'entreprise The Learning Person, il accompagne des personnes, des équipes et des organisations dans leur développement. Parmi ses activités récentes : « Diplôme Universitaire Intelligence Collective » de l'Université Cergy Pontoise ; « Ateliers Personne apprenante ».

Docteur en sciences de gestion, il a consacré toute sa vie professionnelle à l'art d'apprendre ensemble.

Dans le groupe Solvay, il a occupé des fonctions de direction d'équipes, de projets et de réseaux dans les domaines de la formation, de la qualité, du développement durable, du développement de l'organisation, de l'intelligence collective. Il a été directeur de l'innovation pour le Groupe Solvay en France pendant 7 ans.

Ancien président de Sol France, association pour l'organisation apprenante.

Président-fondateur de TeamFactory, association centrée sur la pédagogie de l'entrepreneuriat et l'intrapreneuriat.

**+ 33 6 14 62 97 98 -**

[etienne.collignon1@gmail.com](mailto:etienne.collignon1@gmail.com)

### Agnès Cabannes

Plusieurs années cadre commercial en PME et grands groupes, actuellement Master Coach International Mozaik, déléguée générale de Sol France (Société pour l'organisation apprenante), elle accompagne les personnes dans leur relation à l'autre, à l'équipe et dans leur processus de création.

Elle aime utiliser des approches décadrantes pour offrir un espace d'approfondissement personnel aux leaders et aux équipes ; par le détour – travail de l'argile, dessin ... - la métaphore, elle leur permet de découvrir de nouveaux univers dans lesquels ils se déploient en sécurité et liberté.

Sa question préférée : Comment maintenir sa curiosité, son étonnement vivants ?

**+33 6 08 30 38 80 -**

[agnes.cabannes@gmail.com](mailto:agnes.cabannes@gmail.com)



**Mercredi 6 juin 2018,**

9h à 17h,

FORUM 104

104 rue de Vaugirard,

75006 Paris

Entreprises : 420 € HT/504 € TTC ;

Associations/TPE : 270 € HT/324 € TTC

Réductions SOL/TeamFactory. plusieurs ateliers / personnes.

Accès facilité selon ses moyens : nous contacter

Convention de formation sur demande. The Learning Person est un organisme de formation enregistré avec le numéro de déclaration d'existence : 11755723975

Informations : [www.thelearningperson.com](http://www.thelearningperson.com)

Inscriptions : <https://www.weezevent.com/leader-apprenant>